

Lab 3

الذباب المنزلي :

Order : Diptera
Family: muscidae
Genus: Musca domestica



الذبابة المنزلية من الحشرات الكاملة الاستحالة اذ انها تمر بأدوار البيضة و اليرقة و العذراء ثم البالغة .

كما ان اليرقة تنسلخ مرتان و هي تضع البيوض مع بعضها في شقوق اكوام الزباله و السماد العضوي ، تضع الانثى الواحدة من 220-250 بيضة في المرة الواحدة و قد تضع 5-6 مرات في حياتها .

مما يعني ان الانثى الواحدة تضع بين 600 – 750 بيضة في مدة حياتها ، يتوقف تفقس البيض على درجة الحرارة ، لون البيض ابيض و طولها حوالي 2 ملم و شكلها متطاوول و بيضوي و اسطواني و عليها درزان بينهما انخفاض و اخدود ، و هو الجزء الذي ينشق و تخرج منه اليرقة عند الفقس .

يتصل هذان الدرزان من الناحية الامامية من البيضة تحتاج اليرقة من 2-4 ايام في درجة حرارة حوالي 20-30 م ° لكي تنمو تكون اليرقة تحت سطح التربة.

يتغذى الذباب على المواد السائلة و الصلبة و في الغالب يمر الغذاء السائل مباشرة الى القناة الغذائية عن طريق فتحة صغيرة بين اجزاء الفم .

اما الغذاء الصلب كالسكر و الحلوى و الدم الجاف فان الذباب يفرز عليه لعابا كثيرا ليذيبه ثم يمتص السائل الناتج يتم الامتصاص عن طريق قناة الشفيه التي توصله الى قناة الغذاء و الذباب يتقياً كثيرا و لا يعرف سبب ذلك ربما ليخلط الغذاء بكميات كبيرة من اللعاب .

كل الغذاء الذي يدخل الى الجوف يخزن اولاً في الحوصلة و هي انتفاخ جانبي يتصل بالقناة الهضمية بانبوب ثم تتقياً الحشرة هذا المخزون بشكل قطيرات صغيرة تمتصها الذبابة ثانية لكي تأخذها هذه المرة الى المعدة .

ان هذه الطريقة اهمية كبيرة في نقل مسببات الامراض ، حيث يتغذى الذباب على المواد القذرة و النظيفة على حد سواء اي انه لا يميز بين القذارة و النظافة .

الأهمية الطبية :

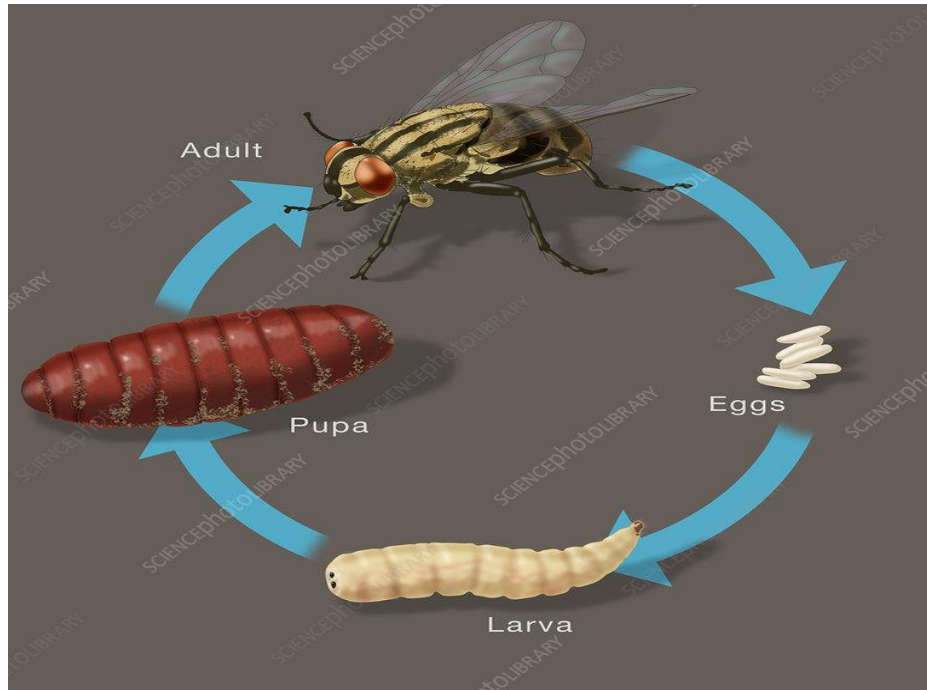
ان الذباب المنزلي من اخطر الحشرات من الواجهة الطبية نظرا لانتشارها و ملازمتها للانسان و خصوصا في البيئات القذرة .

و هي عامل مهم في نقل بكتريا الامراض السارية و حويصلات و اكياس الحيوانات الطفيلية البدائية وحيدة الخلية و بيوض بعض الديدان الخيطية و حتى المفلطة مثل الدودة الوحيدة.

كما ان الذباب يكون معيلا ثانويا او وسطيا لبعض الديدان التي تتطفل على الحيوانات .

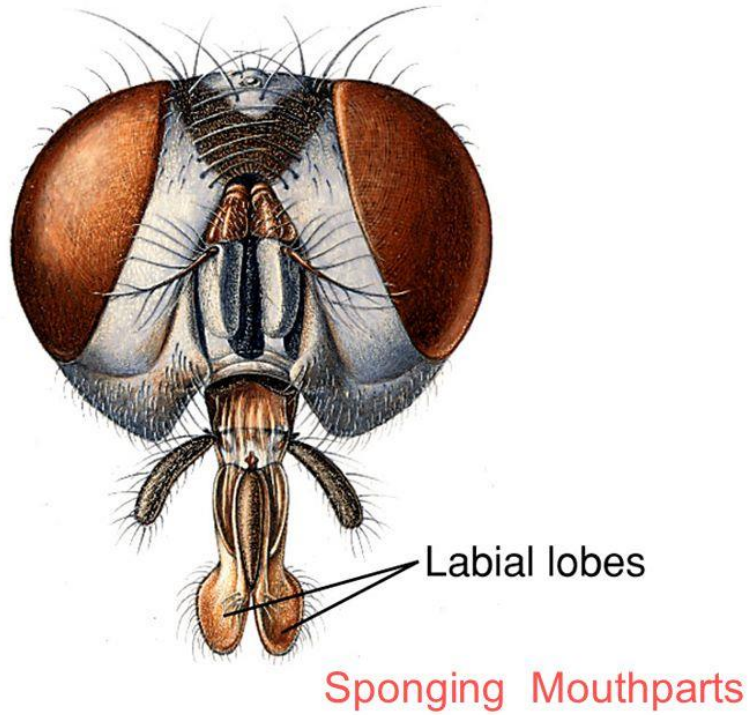
تنقل الحشرة البالغة اعداد كبيرة من مسببات الامراض و هذه الامراض هي :

- 1- التيفوئيد و الباراتفوئيد بانواعها من المياه الملوثة بالمواد البرازية و الاغذية الملوثة و الملابس الملوثة و قد تبقى البكتريا داخل جسم الذبابة لمدة طويلة .
- 2- مسببات الديزانتري مثل حويصلات اميبا الزحار و بكتريا الزحار قد يكون هنا القى اهم من البراز .
- 3- مسببات الكوليرا.
- 4- مسببات التسمم الغذائي و الاسهال الصيفي عند الاطفال.
- 5- امراض العين مثل الرمذ و الصديد و المسبب عدة انواع من البكتريا.
- 6- الحمى القدمية او الجمرة الخبيثة و المسبب بكتريا Bacillus anthracis
- 7- نقل بيوض بعض الديدان مثل الاسكارس و ذلك عن طريق ابتلاع البيضة .



Life cycle of Musca domestica

Copyright © The McGraw-Hill Companies, Inc. Permission required for reproduction or display.



E HOUSE FLY