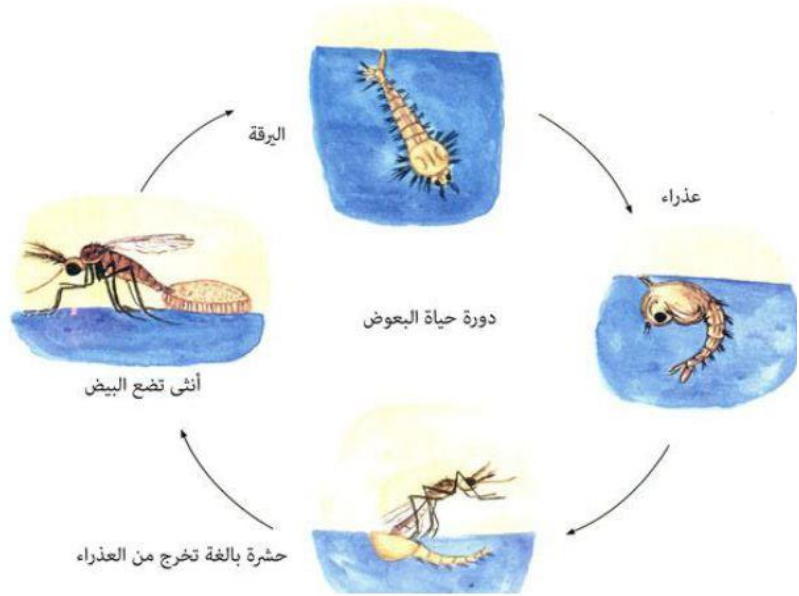


المختبر الأول : حشرة البعوض

دورة حياة البعوض :

تنقسم دورة حياة البعوضة إلى أربع مراحل هن



- 1- البيضة : تضع أنثى البعوض نحو 100-300 بيضة في المرة الواحدة ويعتمد عدد البيض على النوع. يوضع البيض بالقرب من الماء ، وقد يوضع البيض أحاديا أو في مجموعات، حيث يكون له عوامات تساعده على الطفو، وقد يكون طويلا أو ببيضاوي الشكل أو زورقي الشكل حسب نوع البعوضة . يفقس البيض في خلال يومين أو ثلاثة أيام في الجو الدافئ. عادة لا يستطيع بيض البعوض تحمل الجفاف ويموت إذا أصبح جافا
- 2- اليرقة: يرقة البعوض عديمة الأرجل، نشيطة وعادة تتلوى في الماء ولذلك تسمى الملتوية، ولها رأس عريض به زوج من قرون الاستشعار القصيرة وزوج من العيون خلف قرون الاستشعار وفتحة الفم في الجانب الأسفل من الرأس.
- 3- العذراء: كما اليرقة، فان عذراء البعوضة نشيطة أيضا وتسبح بحرية وتتقلب ولذلك تسمى البهلوانات وهي تشبه حرف الواو لان الرأس والصدر ملفوفان بالقرب من البطن.

4- الحشرة البالغة: تنتظر الحشرة البالغة بعد الخروج من طور العذراء على سطح الماء أو على الخضرة القريبة لمدة ساعة واحدة حتى تتمكن الأجنحة من الانبساط والجفاف ومن ثم تطير للبحث عن شريك ويتم التزاوج مباشرة بعد الخروج، تكون الذكور في أسراب

أهم الفروقات بين جنس الأنوفيليس والكيولكس والإيدز

(بدوي 1994)

الطور والصفة	أنوفيليس	كيولكس	ايدز
(1) اللون الأبيض الشكل طريقة الوضع	بني غامق ذو انتفاخين مملوئين بالهواء فراتى	مضفر شكل السيجار مجموعات	أسود مغزلية ذات قشرة متعرجة فرادى
(2) البرقة الوضع عند الوقوف التغذية السيقون	موازية لسطح الماء عند السطح لا يوجد، وتتنفس عن طريق الثغور المنفسية على البطن	زاوية مع سطح الماء عند القاع السيقون طويل ضيق ذو خصل من الشعر	زاوية مع سطح الماء عند القاع قصير عريض ذو خصلة واحدة من الشعر
(3) العتراء بوق التنفس	قصير عريض مخروطي الشكل	طويل ضيق أسطواني الشكل	طويل ضيق أسطواني الشكل
(4) الحشرة البالغة اللون الوقوف الأجنحة الأمراض المنقولة وقت التسع	بني مضفر بزاوية 45 درجة مع السطح الذي تقف عليه مرفطة المالريا وحمى الدماغ وقت الغروب	بني مضفر موازية للسطح الذي تقف عليه ليست مرفطة دودة ناء القيل وحمى الدماغ بالليل والنهار وفي وفي الغرف المعتمة أثناء البرد	أسود مع علامات فضية على الصدر والأرجل موازية للسطح الذي تقف عليه ليست مرفطة الحمى الصفراء وحمى الدنج وحمى الدماغ في الصباح الباكر وقبل الغروب

