

Lab 4

ذبابة الرمل

Order : Diptera

Family : Psychodidae

Genus : Phlebotomus (Sand fly)



ذبابة الرمل Sand fly هي عبارة عن حشرة لونها اصفر بني جسمها مغطى بشعيرات كثيفة اجزاء فمها ثاقبة ماصة قصيرة غير ظاهرة .

يتميز الذكر عن الانثى بوجود زوج من الملاقط البارزة عند نهاية البطن يتراوح طولها بين (1.2 – 3.7) ملم .

غالبا ما تنشط هذه الذبابة في الليل و تتغذى عن طريق لسع جلد الانسان و الحيوان ، و قد وجد ان حشرة ذبابة الرمل هي المسؤولة عن نقل انواع مختلفة من الأمراض و التي قد تكون مميتة مثل الطاعون و اللشمانيا .

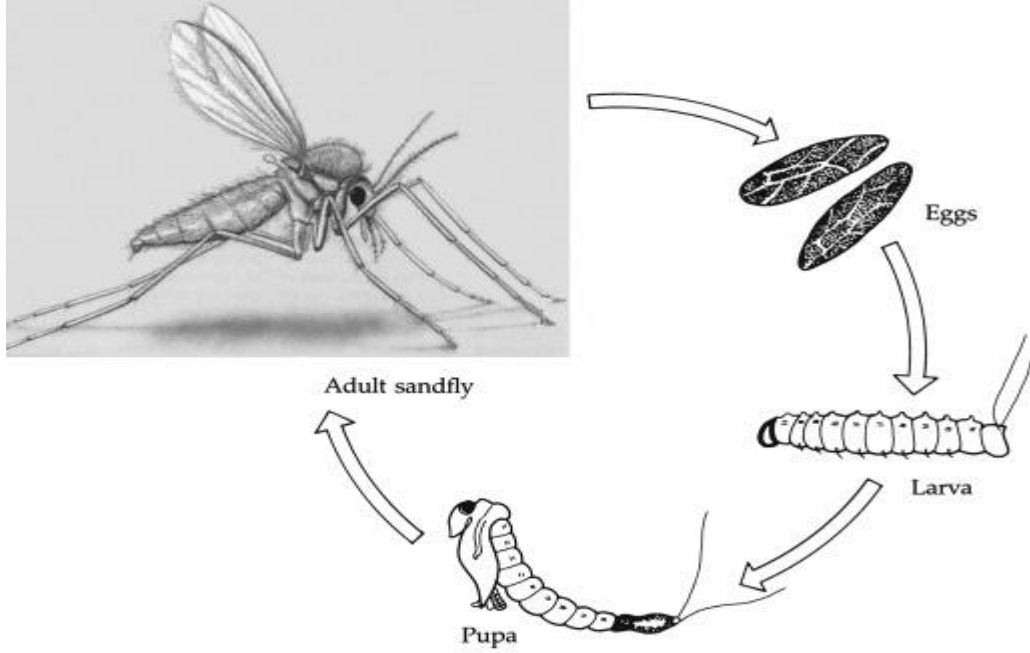
دورة حياة Sand fly : دورة حياة ذبابة الرمل من نوع كامل الاستحالة

البيوض Eggs : تقوم الانثى بوضع البيض في الأماكن المظلمة الرطبة في حظائر الماشية و الدواجن ، و غالبا ما تضع الانثى (40 - 60) بيضة و يكون لونها بني و يبلغ طولها (0.4) ملم و يفقس خلال اسبوع الى اسبوعين .

اليرقة Larva : عندما تفقس البيضة تخرج اليرقة و التي تتغذى على المادة العضوية المتحللة و خلال اسبوعين تتحول الى العذراء .

العذراء Pupa : تستمر هذه المرحلة اسبوع واحد فقط .

البالغ Adult : هي المرحلة الاخيرة في عمر ذبابة الرمل و متوسط عمرها اسبوعين .



دورة حياة ذبابة الرمل

الاهمية الطبية :

بالرغم من صغر حجم الذبابة الا انها تسبب ألم شديد عند وخز الجسم مسببة ارتفاع درجة حرارة الجسم و حساسية مفرطة تقوم بذلك عن طريق افراز مادتين الاولى مخدر فوري يجعلها تخرز خرطومها بلا ألم و الثانية مادة تمنع تجلط الدم كي ينساب بسهولة الى فمها .

يشعر الانسان باللدغة بعد انتهاء الحشرة من امتصاص دمه و تسبب في اصابات جلدية و انتشار امراض وبائية .

الامراض هي

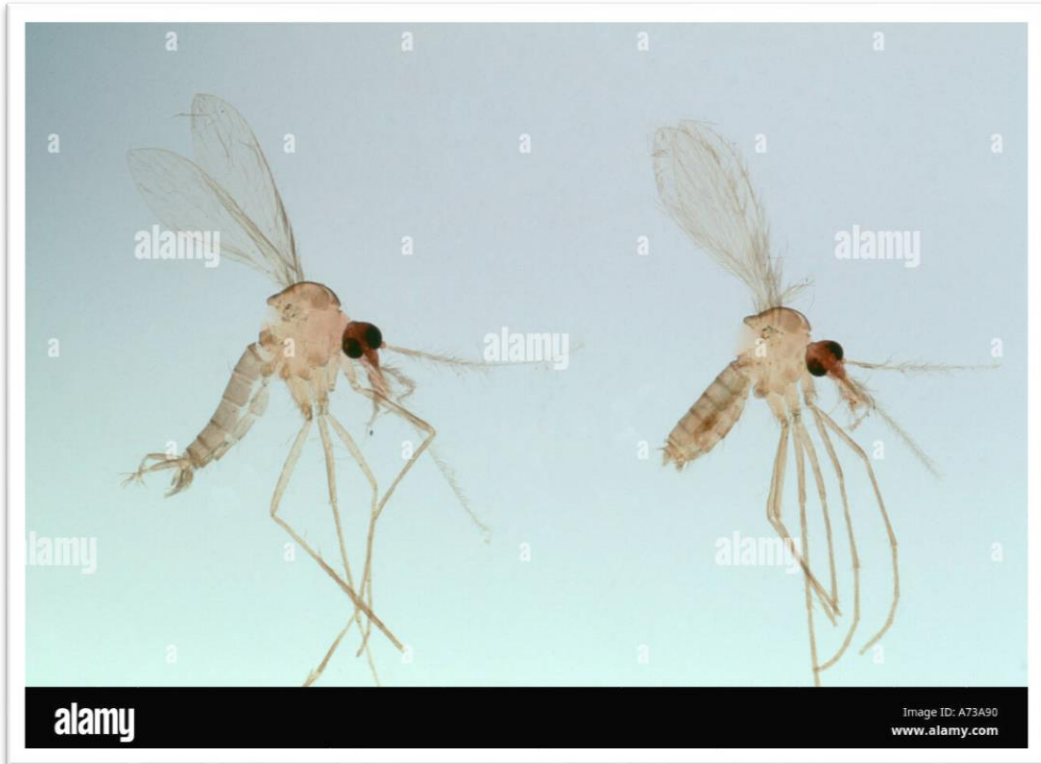
1- امراض وبائية مثل داء اللشمانيا تسببه السوطيات تنتمي الى جنس Leishmania يكون على نوعين :

أ - داء اللشمانيا الجلدي المسبب المرضي سوطيات من جنس Leishmania tropica التي تترك آثار ليست بسيطة تدعى حبة بغداد Baghdad Boli أو البثرة الشرقية . Oriental Sore

ب - اللشمانيا الحشوية أو الكلازا المسبب المرضي سوطيات من جنس Leishmania donovani .

2- مرض داء كاريون و هو مرض يتسبب عن البكتريا Brotonella bacilliformis

3- مرض حمى ذبابة الرمل .



Male Sand fly

Female Sand fly

ذبابة الخيل

Order : Diptera

Family : Tabanidae

Genus : Tabanus (Horse fly)



ذبابة الخيل ذبابة كبيرة الحجم قوية الجسم ذات ألوان مختلفة اجزاء الفم من النوع القاطع اللاعق Cutting Lapping mouth part (الاناث فقط تتغذى على الدم) و قرون الاستشعار من النوع المخرازي Stylete العيون المركبة في الاناث متباعدة Dioptic ، أما في الذكور العيون المركبة متقاربة Holoptic .

دورة الحياة :

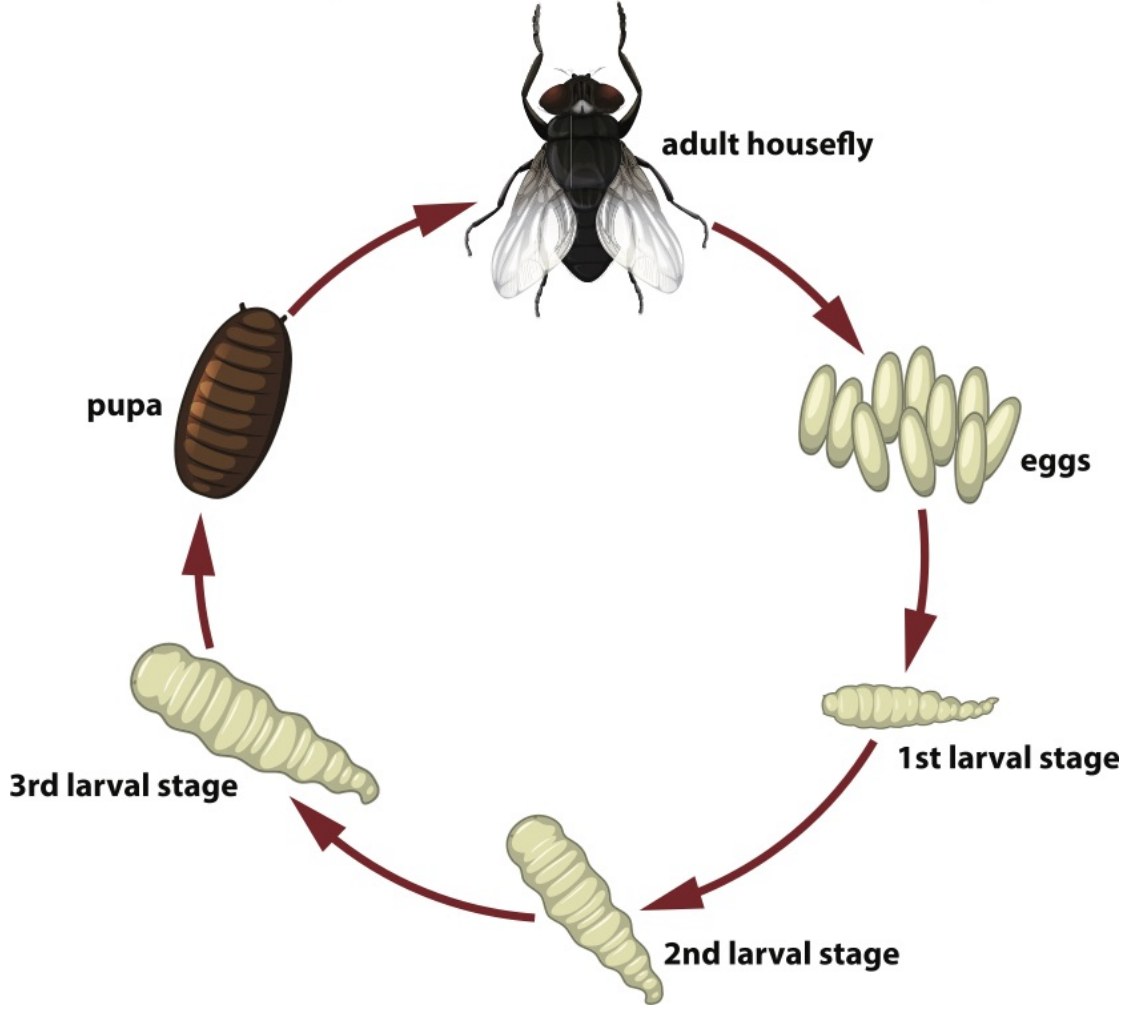
تضع الاناث البيض على الأوراق النباتية المائية و على الأغصان و الصخور المغمورة في الماء ، تفقس البيوض بين (7 - 8) أيام الى يرقات دودية اسطوانية الشكل تنسلخ اليرقات من (5 - 10) مرات و تكون مدتها (2 - 4) أسابيع ثم تتحول الى العذراء ثم الى حشرة بالغة .

الأهمية الطبية :

- 1- تعض و تلسع و عضتها مؤلمة و تسبب جرح عميق و فقر دم
- 2- ناقلة للعديد من الأمراض منها مرض الجمره الخبيثة المسبب المرضي هو بكتريا Bacillus anthracis .
- 3- ينقل مرض السورا المسبب المرضي لمرض السورا طفيلي من الحيوانات الاولية من السوطيات Trypanosoma .

4- امراض ديدان الفلاريا ينقل الذباب الخيل نوع من الديدان الخيطية و يصيب عين الانسان مصاحبة للهرش و ظهور الاورام .

Life Cycle of a Housefly



دورة حياة ذبابة الخيل