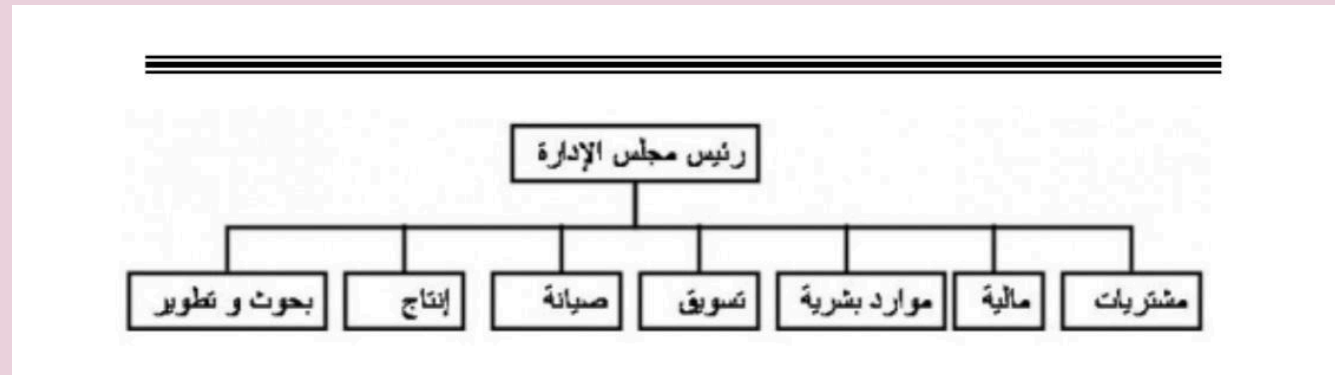


يحدد تقسيم الأعمال بين العاملين و قنوات التنسيق الرسمية و تسلسل القيادة. فالهيكل التنظيمي يُنظم العلاقات داخل المؤسسة و يحدد المسؤوليات. يوجد ثلاث أنواع رئيسية للهيكل التنظيمية:-

1- الهيكل الوظيفي Functional Structure

وفيه تتم تجميع كل تخصص وظيفي في إدارة واحدة فيكون هناك إدارة مالية واحدة و إدارة هندسية واحدة و إدارة مخازن واحدة و إدارة صيانة واحدة. يعيب هذا النظام قلة المرونة و سوء العلاقة بين التخصصات المختلفة و طول الهرم الوظيفي بمعنى أن مستويات الإدارة كثيرة. ميزة هذا النظام هو أنه اقتصادي لأننا لا نحتاج لأكثر من مخزن و أكثر من ورشة بل كل شيء مركزي، كذلك يستفيد كل موظف من خبرات زملائه في نفس التخصص لأنهم يعملون في نفس الإدارة أو القطاع، ويمكن توضيح هذا الهيكل

كما في الشكل التالي:-



2- الهيكل القطاعي Divisional Structure [OBJ:OBJ]

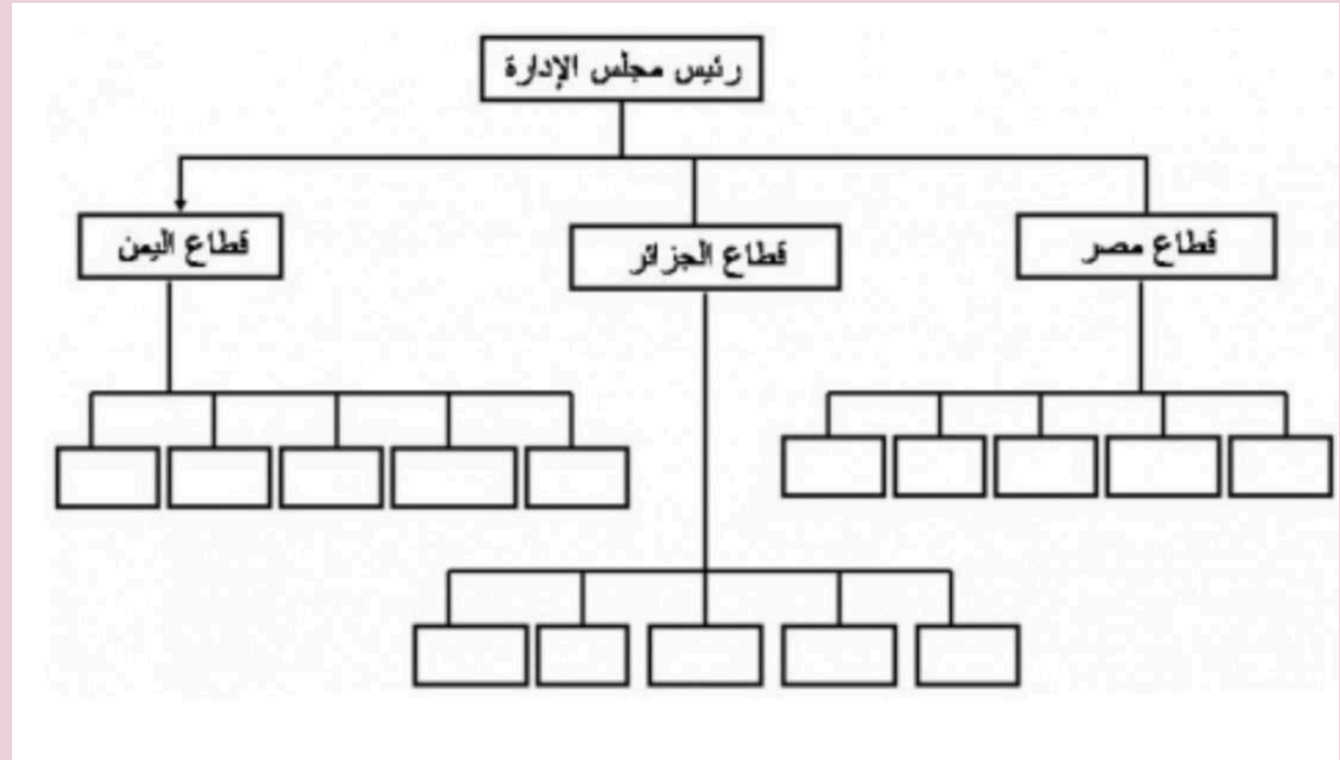
وفية يتم تجميع العاملين المختصين بمنتج معين أو خدمة معينة في قطاع واحد. مثال: مصنع ينتج منتجين أ و ب يتم تقسيم الشركة إلى قطاعين (أ و ب) وكل قطاع يتبعه كل خدماته تقريبا من إنتاج و صيانة و مالي ومخازن، لاحظ أنه مع استخدام هذا النظام فإنه قد يتم أحيانا الإبقاء على بعض الإدارات مركزية مثل إدارة

الموارد البشرية. والشكل يوضح ذلك:-



كذلك يمكن ان يكون الهيكل القطاعي مقسما بناء على المناطق الجغرافية.

كذلك يمكن ان يكون الهيكل القطاعي مقسما بناء على المناطق الجغرافية [OBJ].

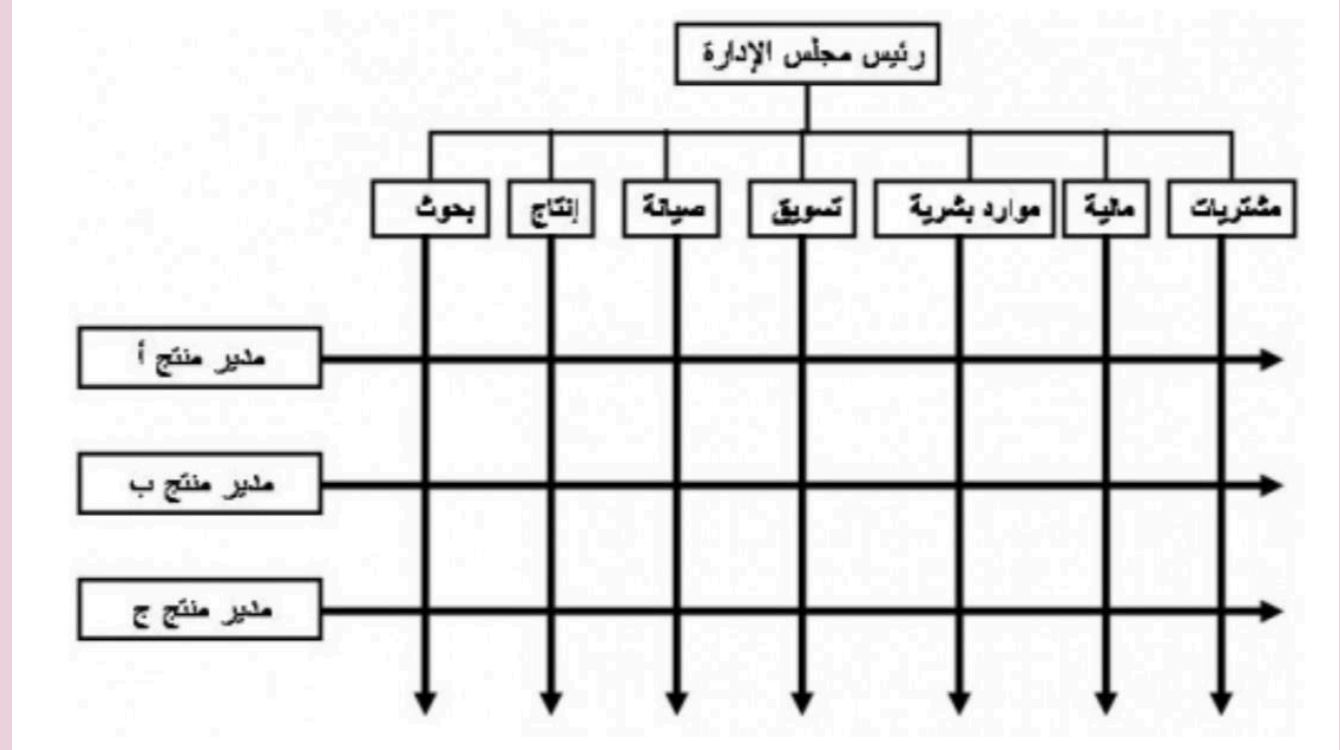


3- الهيكل المصفوفي Matrix Structure

وفيه يتم تقسيم العاملين حسب الوظائف في هيكل وظيفي، و كذلك يتم اختيار

مسؤول عن كل منتج بحيث يكون أيضا مديرا لعاملين في وظائف مختلفة. بالطبع في هذه الحالة قد يكون للموظف رئيسان. مثال: مصنع ينتج منتج أ) و ب) فيعين مسؤول ذو مستوى عالي عن المنتج أ) وآخر عن المنتج ب) و هذا المسؤول يتبعه عاملين من إدارات مختلفة و كل منهم له رئيس آخر في إدارته. عيب هذا النظام هو صعوبة تنظيم العمل بالنسبة للعاملين الذين يتبعون رئيسين ولكنه يتميز بجمع الكثير

من مميزات كلا من التنظيم الوظيفي و القطاعي، والشكل يوضح ذلك:-



فكل شيء في الإدارة كل نظام له ما يميزه و له كذلك نقاط ضعف،