



المرحلة الثانية

اعداد

م. فرح علاء جعفر

ا.د سهاد حسيب عبد الحميد

القاعدة الأولى: اللعبة

مادة 1: تعريف Definition

1 - 1 لعبة كرة السلة Basket ball game

تلعب كرة السلة بين فريقين (2) من خمسة (5) لاعبين، هدف كل فريق أن يسجل في سلة المنافس ويمنع الفريق الآخر من التسجيل.

تدار مباراة كرة السلة وتقرر من قبل حكام الساحة، وحكام الطاولة، والمراقب الفني.

1 - 2 السلة: المنافسون، الفريق Basket:opponents/ own

السلة التي تهاجم من فريق تكون سلة المنافسين، والسلة التي يدافع عنها الفريق هي السلة الخاصة به.

1 - 3 الفائز بالمباراة Winner of a game

الفريق الذي يسجل العدد الأكبر من النقاط عند انتهاء زمن اللعب يكون الفائز بالمباراة.

القاعدة الثانية: الملعب والأدوات

مادة 2: ساحة اللعب Playing court

2- 1 ساحة اللعب Playing court:

يجب أن تكون ساحة اللعب من أرض منبسطة ذات سطح صلب خال من العوائق (شكل 1)، وتكون الأبعاد بطول (28 مترًا) وعرض (15 مترًا) مقاسة من الحافة الداخلية لخط الحدود.

2- 2 المنطقة الخلفية Backcourt:

تتكون منطقة الفريق الخلفية من سلة الفريق، جزء الحد الداخلي للوحة الهدف وذلك الجزء من الملعب المحدد بخطي النهاية خلف سلة الفريق، الخطوط الجانبية وخط المنتصف.

2- 3 المنطقة الأمامية Frontcourt:

تتكون منطقة الفريق الأمامية من سلة المنافسين، جزء الحد الداخلي للوحة الهدف وذلك الجزء من الملعب المحدد بخط النهاية خلف سلة المنافسين، الخطوط الجانبية وحافة خط المركز القريبة من سلة المنافسين.

2- 4 الخطوط Lines:

يجب أن تكون جميع الخطوط بلون واحد ترسم باللون الأبيض أو غيره من الألوان بعرض (5 سم) وتكون مرئية بوضوح.

2- 4- 1 الخطوط الجانبية والنهائية: Boundary line

يجب أن تحدد ساحة اللعب بخطي نهاية (على الجوانب القصيرة لساحة اللعب) والخطوط الجانبية (على الجوانب الطويلة لساحة اللعب)، وهذه الخطوط لا تكون جزءًا من ساحة اللعب.

يجب أن يبعد أي عائق عن ساحة اللعب (2 م) على الأقل بما فيه مقاعد الفريق (المدرّب، مساعد المدرّب، البدلاء، اللاعب المستبعد، أنصار الفريق).

2-4-2 خط المركز، الدائرة المركزية، أنصاف الدوائر:

center line center circle & semicircles:

خط المركز هو الخط المرسوم الموازي للخطوط النهائية من نقطتي المنتصف للخطوط الجانبية بامتداد (15م) خارج كل خط جانبي، ويكون خط المنتصف جزءاً من المنطقة الخلفية.

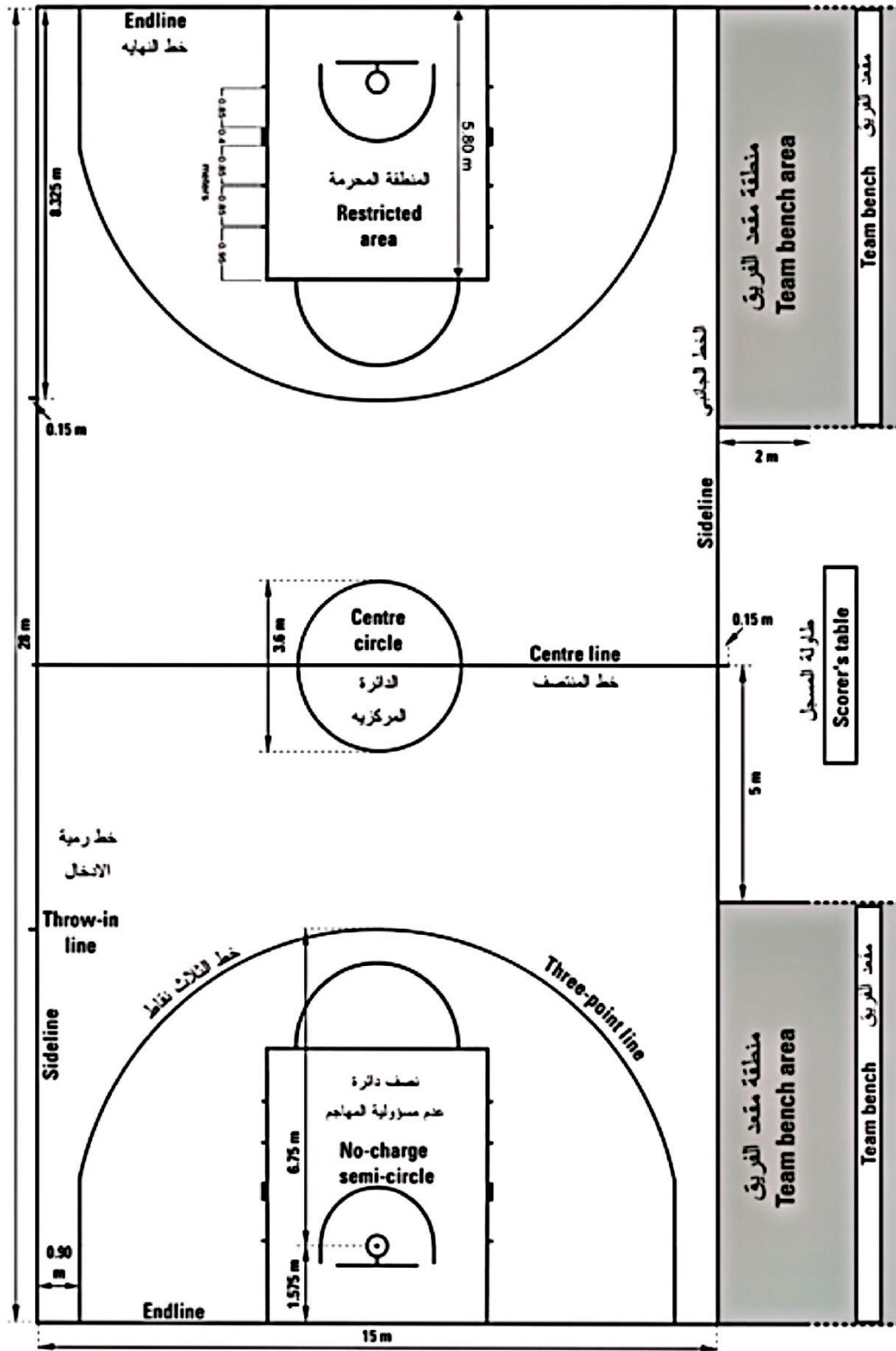
ترسم الدائرة المركزية في منتصف الساحة بنصف قطر (1.80م) مقاس من الحافة الخارجية لمحيط الدائرة، وإذا ما طُليت الدائرة المركزية من الداخل فيجب أن تكون من نفس لون المناطق المحرمة.

ترسم أنصاف دوائر الرمية الحرة في ساحة اللعب بنصف قطر (1.80م) مقاس من الحافة الخارجية لمحيط الدائرة ومركزها على نقاط انتصاف خطوط الرمية الحرة. (شكل 1)

2-4-3 خطوط الرمية الحرة والمناطق المحرمة ومناطق متابعة الرميات الحرة:

free throw lines & restricted areas and free-throw rebound places:

يجب أن يُرسم خط الرمية الحرة موازياً لكل من خطي النهاية، ويجب أن تبعد حافته البعيدة (5.80م) عن الحافة الداخلية للخط النهائي وبطول (3.60م) وتقع نقطة منتصفه على الخط الوهمي الموصل بين نقطتي منتصف خطي النهاية.



شكل (1) ملعب كرة السلة

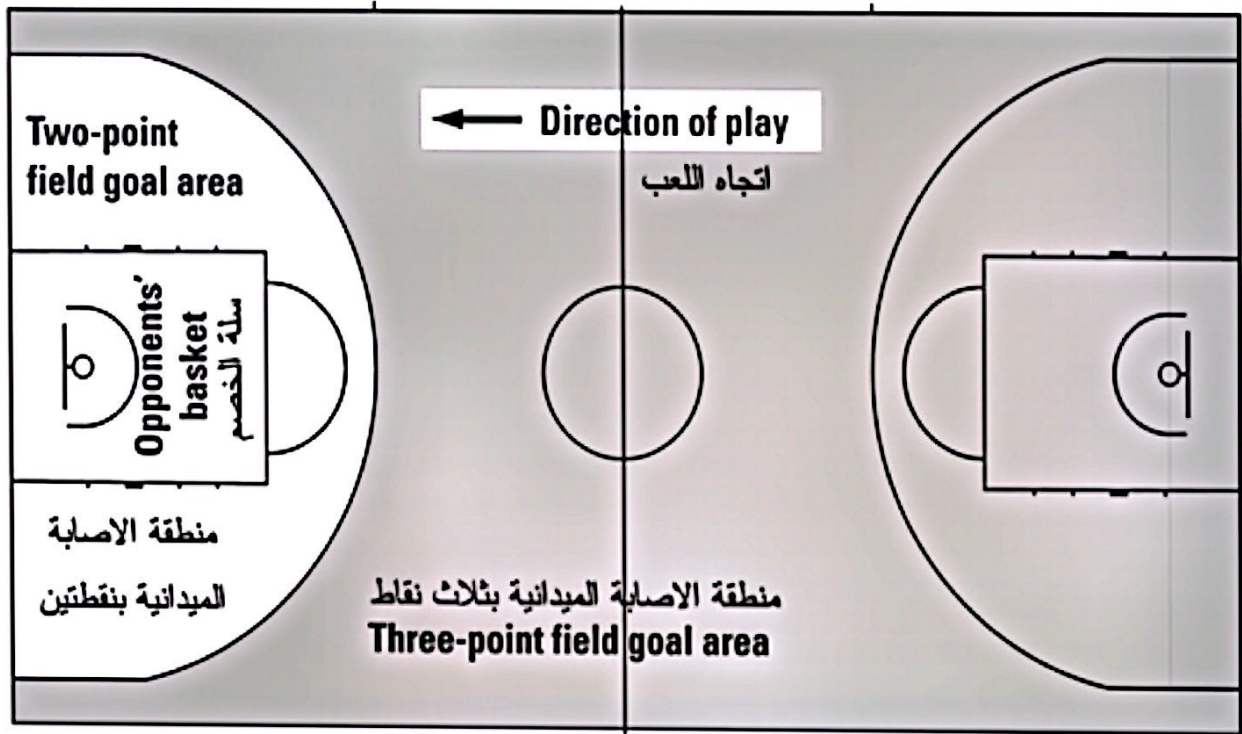
2-2-4 منطقة الإصابة الميدانية بثلاث نقاط : Three points field goal area

تكون منطقة الإصابة الميدانية بثلاث نقاط للفريق هي كل مساحة أرض منطقة ساحة اللعب، باستثناء المنطقة القريبة من سلة المنافس المحددة والمتضمنة (شكل 3):

□ خطان متوازيان ممتدان عموديا من الخط النهائي، عرض كل منهما (0.90 سم) مقاسا من الحافة الخارجية للخطوط الجانبية.

□ نصف دائرة من 6.75م مقاسة من الحافة الخارجية للمركز من النقطة العمودية الواقعة مباشرة من نقطة سلة المنافس على الأرض، وتكون المسافة من هذه النقطة إلى الحافة الداخلية من نقطة منتصف الخط النهائي 1.575م، التي تلتقي مع الخطوط المتوازية.

ولا يكون خط الثلاث نقاط جزءًا من منطقة الإصابة الميدانية لثلاث نقاط.



شكل (3) منطقة الإصابة الميدانية بنقطتين / ثلاث نقاط

2-4-5 منطقتا مقعد الفريق: Team bench areas

تحدد منطقتا مقعد الفريق خارج ساحة اللعب ومحددة بخطين (شكل 1).

يجب أن يتوافر (16) مقعدًا في منطقة مقاعد كل فريق لأفراد فريق مقعد البدلاء المؤلف من (المدربين ومساعديهم - اللاعبين البدلاء - اللاعبين المستبعدين وأنصار الفريق)، ويجب أن يتعد أي شخص آخر خلف منطقة مقاعد الفريق بـ (2) م على الأقل.

2-4-6 خطوط رمية الإدخال: Throw-in lines

يُرسم خطان (2) صغيران خارج الملعب، وعلى الحافة الخارجية وعلى مسافة 8.325 م من الحافة الداخلية لخطي النهاية، في الجانب المقابل لطاولة ومنطقتي مقاعد الفريقين، وبعبارة أخرى (على مستوى قمة الثلاث نقاط) ويمتد الخطان إلى الخارج بمسافة (15) سم من الحد الجانبي.

2-4-7 نصف دائرة خطأ غير المهاجم: No-charge semi-circle areas

يُرسم نصف دائرة خطأ غير المهاجم على أرض الملعب محدد بـ:

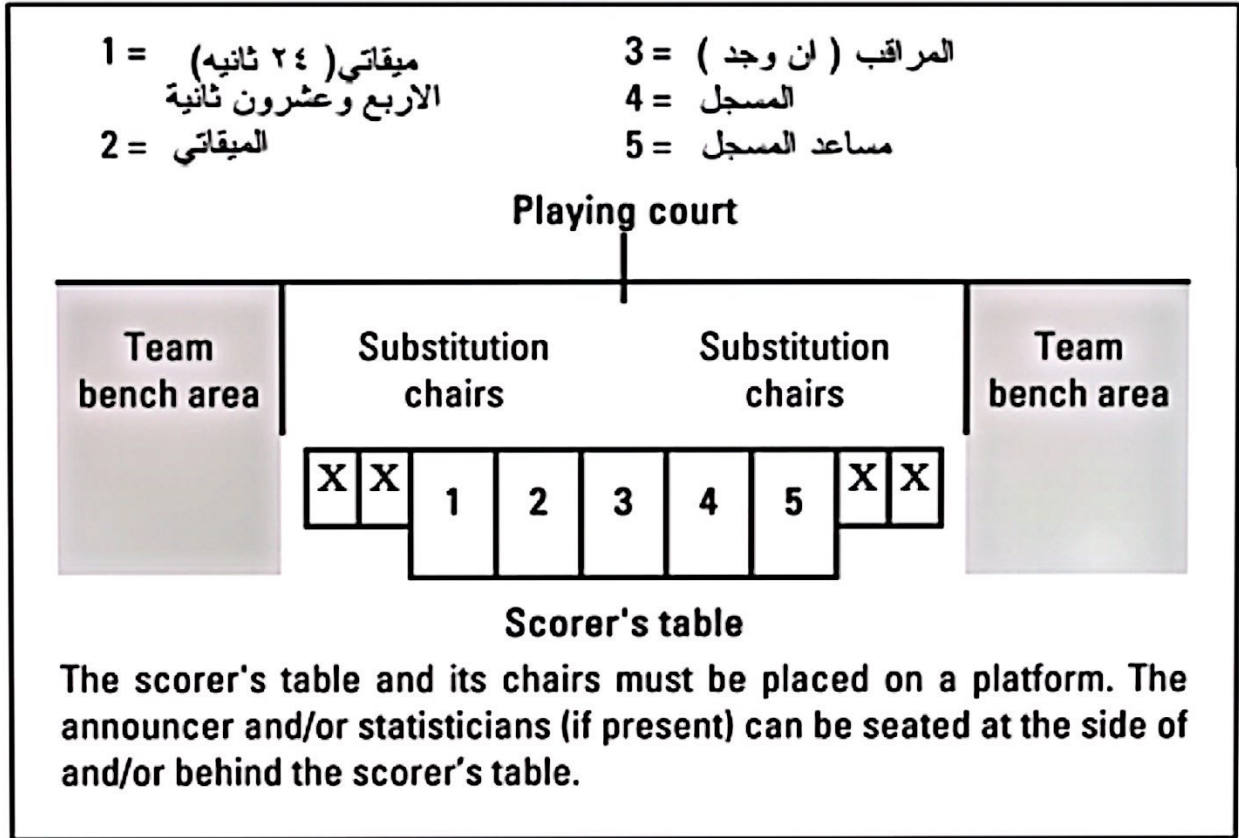
□ وتكون مسافة الحافة الداخلية لنصف الدائرة على بعد (1.25 م) من مركز السلة (على الأرض)، ونصف الدائرة تضم أيضًا:

□ خطين متوازيين بطول (0.375 م) وعلى بعد 1.25 م من مركز السلة على الأرض وأيضا (1.20 م) من الخط النهائي. مناطق نصفي دائرة غير المهاجم مكتملة بالخطوط المتوازية الوهمية الواقعة تحت لوحتي الهدف إلى الخطوط النهائية. وتكون خطوط نصفي الدائرة جزءًا من مناطق نصفي دائرة غير المهاجم.

2-5 موقع طاولة التسجيل ومقاعد البدلاء:

Position of the scorer's and substitution chairs

يجب وضع طاولة وكراسي التسجيل على منصة، كما توضح مقاعد البدلاء بجانب طاولة التسجيل (شكل 4).



(شكل 4) مقاعد طاولة التسجيل والبدلاء

مادة 3: التجهيزات Equipment

يستلزم توفر التجهيزات التالية:

□ وحدتا أهداف تحتوي:

▪ اللوحتين.

▪ السلتين مشتملة على حلقتين مرتين وشبكتين.

▪ دعائم اللوحتين وتتضمن إطار الحماية (التغليف).

□ كرات سلة.

□ ساعة المباراة.

-
- لوحة التسجيل.
 - ساعة التصوير.
 - ساعة إيقاف أو جهاز مرئي غير ساعة المباراة لاحتساب الوقت المستقطع.
 - جهازين بإشارتين صوتيتين قويتين جدًا منفصلين ومختلفين بشكل واضح:
 - يستخدم الأول بواسطة مشغل ساعة التصوير.
 - يستخدم الثاني موقت المباراة.
 - استمارة التسجيل.
 - علامات أخطاء اللاعبين.
 - علامات أخطاء الفريق.
 - مؤشر الحيافة المتبادلة.
 - أرضية اللعب.
 - ساحة لعب.
 - إضاءة كافية.
- معلومات إضافية بخصوص أجهزة كرة السلة، انظر الملحق الخاص بأجهزة كرة السلة.