

Lecture 3

Dr. Ban Hassan Adil



Terminology

Reproductive system

Female germ cell



ovum

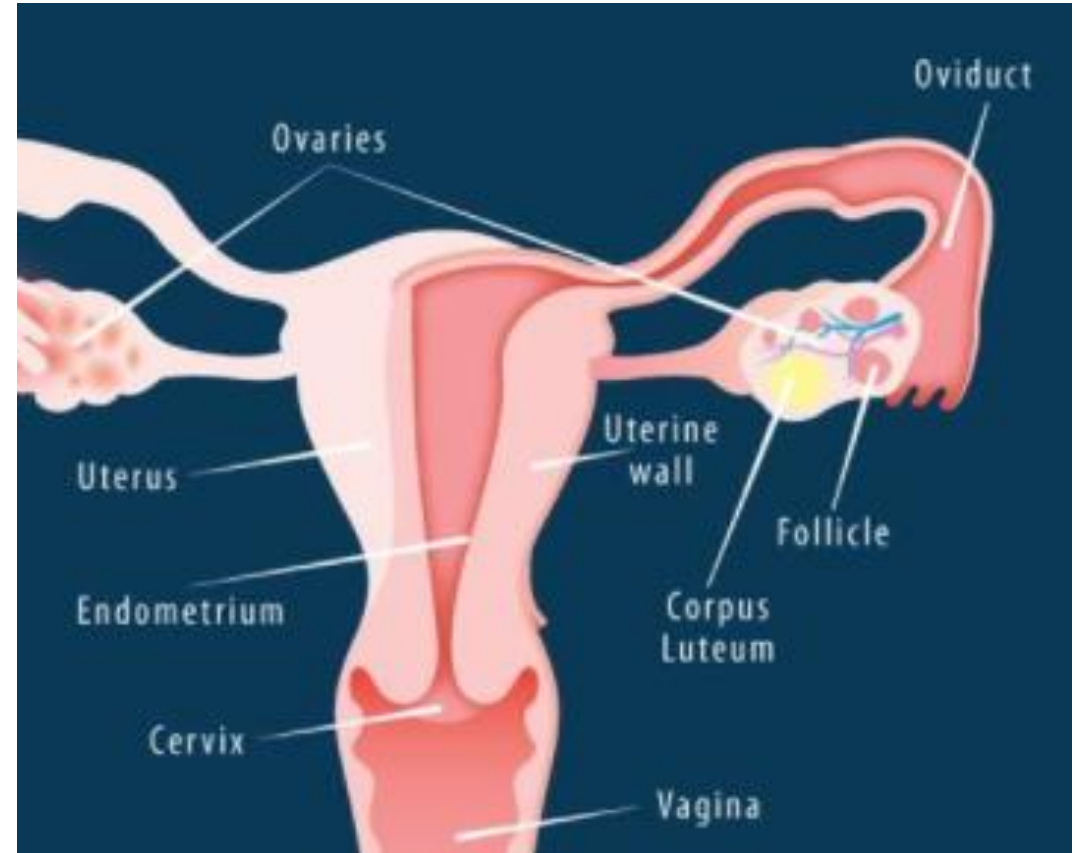
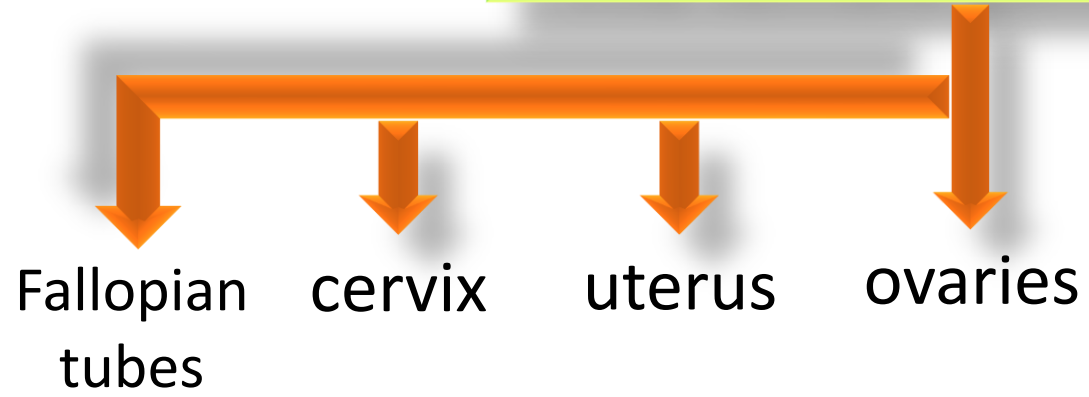
male germ cell



sperm



The female genital system



Spermt /O = sperm الحيوان المنوي

Spermt /O /genesis = formation of sperm تكوين الحيوان المنوي

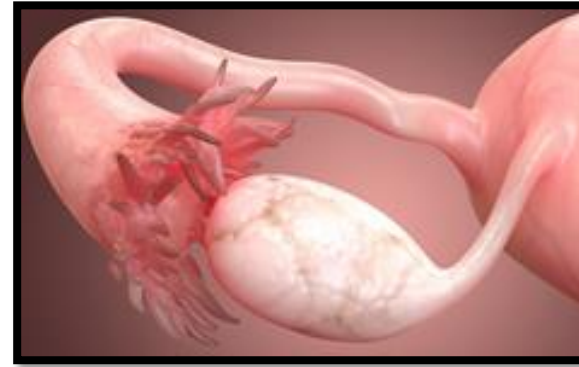
Spermt /O /lysis = destruction of sperm تكسير او تحطيم الحيوان المنوي

O/O=Ovum بويضة

O/O/genesis =OOgenesis =formation of Ovum تكوين البويضة

OO/phor/O=ovary المبيض

↑ ↑
ovum bearing



OOphor/ectomy=excision of ovary

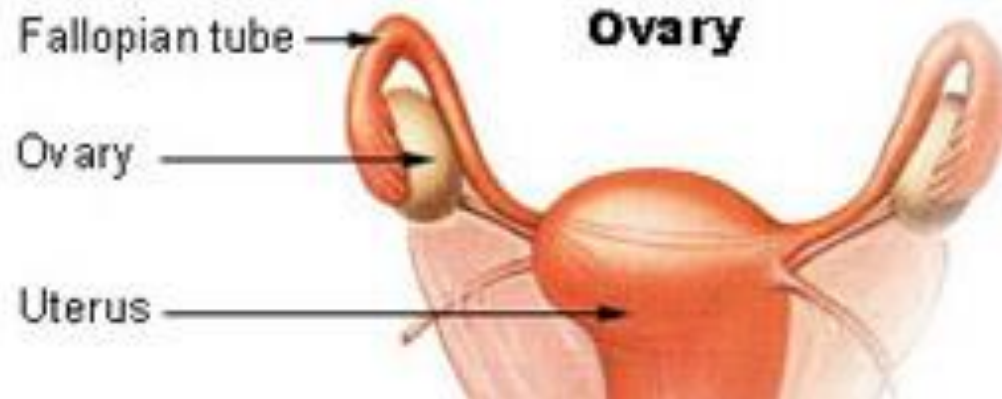
OOphor/itis=inflammation of ovary

Salping /O=fallopian tube قناة فالوب

Salping /itis=infammation of fallopian tube التهاب بقناة فالوب

Salpingectomy =fallopian tube استئصال قناة فالوب

Salping /O/oophor/ectomy= استئصال قناة فالوب مع المبيض



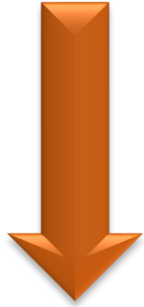
Hyster /O=uterus

Hyster /ectomy =excision of uterus

Hyster /O/spasm=contraction of uterus انقباض الرحم

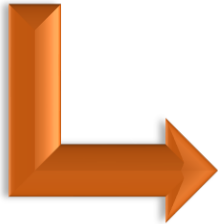
hyster /O/salping/oophor/ectomy=hysterosalpingoophorectomy
استئصال الرحم مع قناة فالوب مع المبيض

Ptosis=prolapse تدلي



Pex/y =fixation

Corrected by



hysteropexy

تثبيت الرحم

Centesis =surgical puncture ثقب جراحي

desis =surgical binding يربط (ربط جراحي)

rrhaphy =suture يخيٲ

sect=to cut تقطيع

tripsy=break down تحطيم



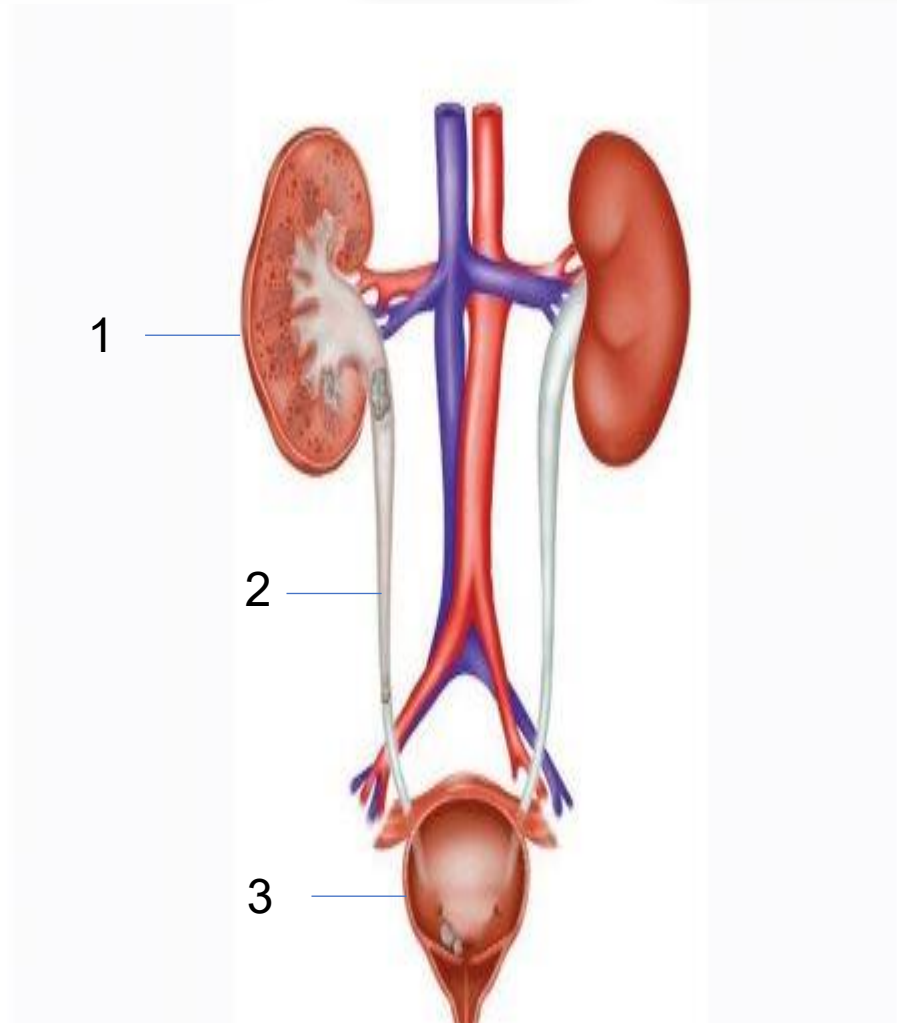
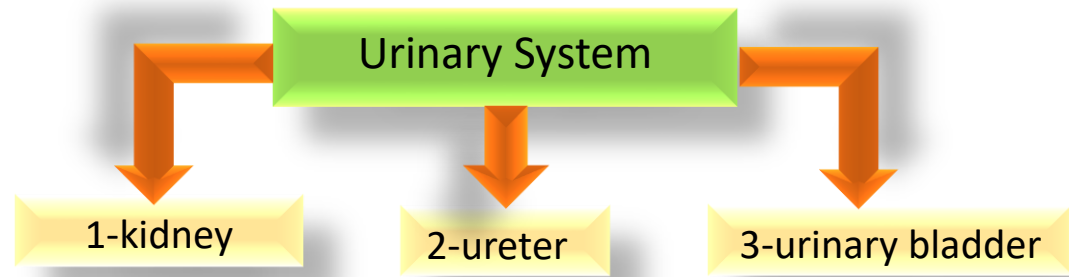
stomy=forming a new opening يكون فتحة جديدة



Dr. Ban Hassan Adil

Terminology

Urinary System



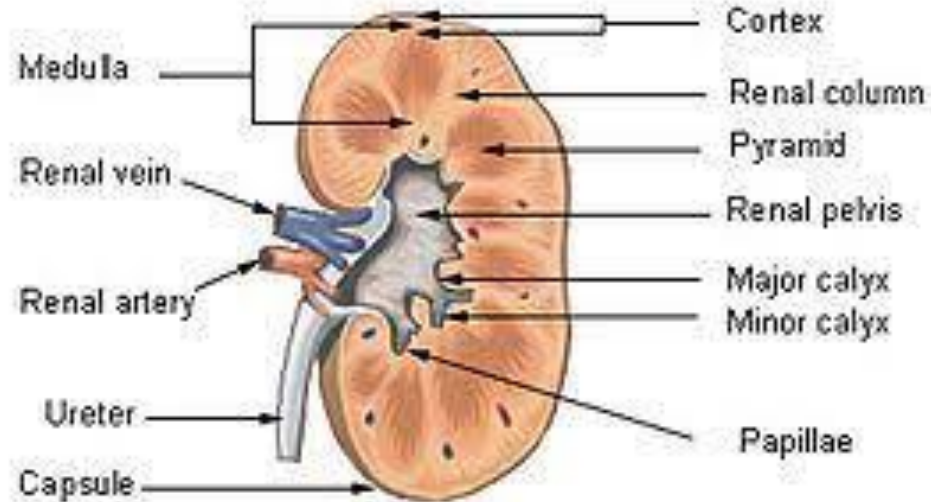
Ur/O=urine البول

Urthr/O=urethra مجرى البول

nephr/O=Kidney الكلية

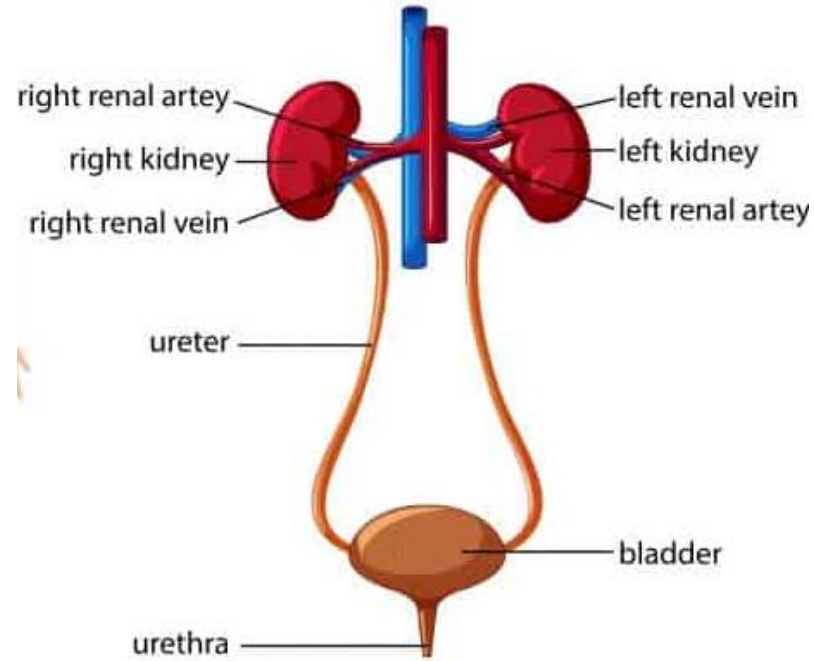
pyel/O=renal pelvis حوض الكلية التي يتجمع بها البول

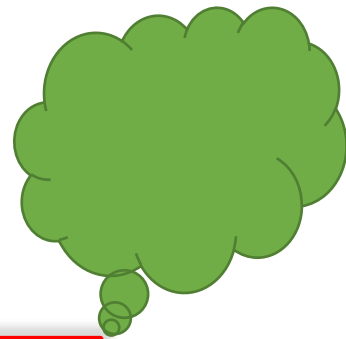
Frontal section through the Kidney



cyst/O=urinary bladder المثانة البولية

ureter/O=ureter الحالب





remember

Lith/O = stone حصى

Py/O = قیح او صدید

orrhea = flow of liquid

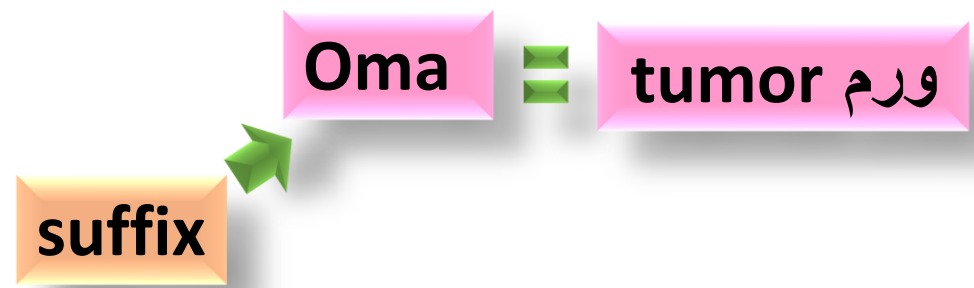
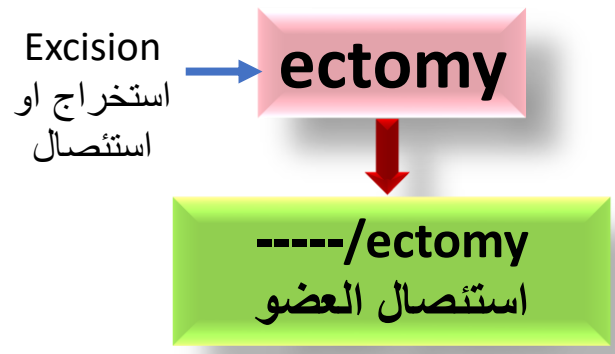
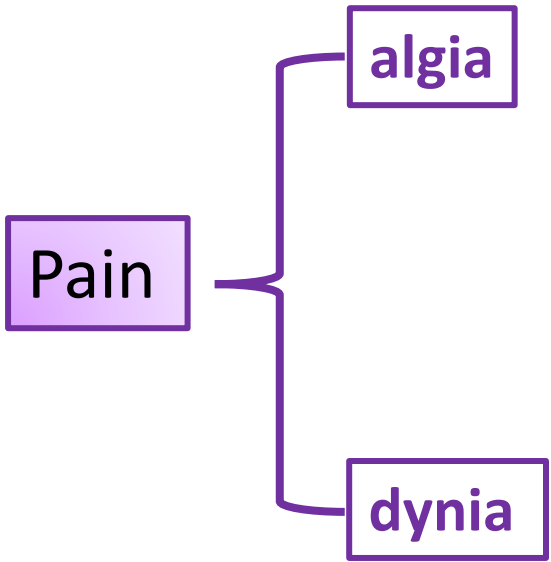
Urine

=urinary bladder →

Cyst

Cele = herniation فتق او خروج نسیج او عضو خارج مکانه

suffix



Pyel/o/nephr/itis =Pyelonephritis

Inflammation of the the renal pelvis & kidney

ureter/O/cele=herniation of the ureter فتق في الحالب

ureter/O/py/osis=a condition in wich pus is found in the the ureter

حالة يكون فيها الحالب يحتوي على قيح او صديد

ureter/O/spasm=contraction of the ureter انقباض او تشنج في الحالب

Orrhea = flow تدفق

Orrhagia = flow of blood hemorrhage نزيف

ureter/O/lith=stone in the ureter حصوه في الحالب



disease diagnoses

