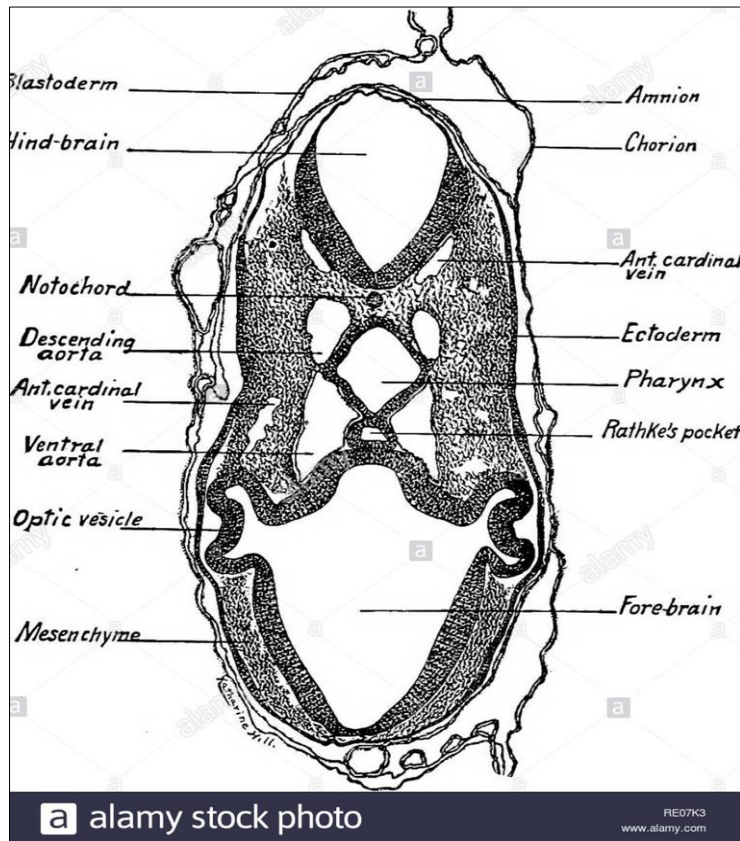


1- مقطع يمر خلال جيب راتكي والساقيين البصريين

Section through Rathkes pouch and optic stalks

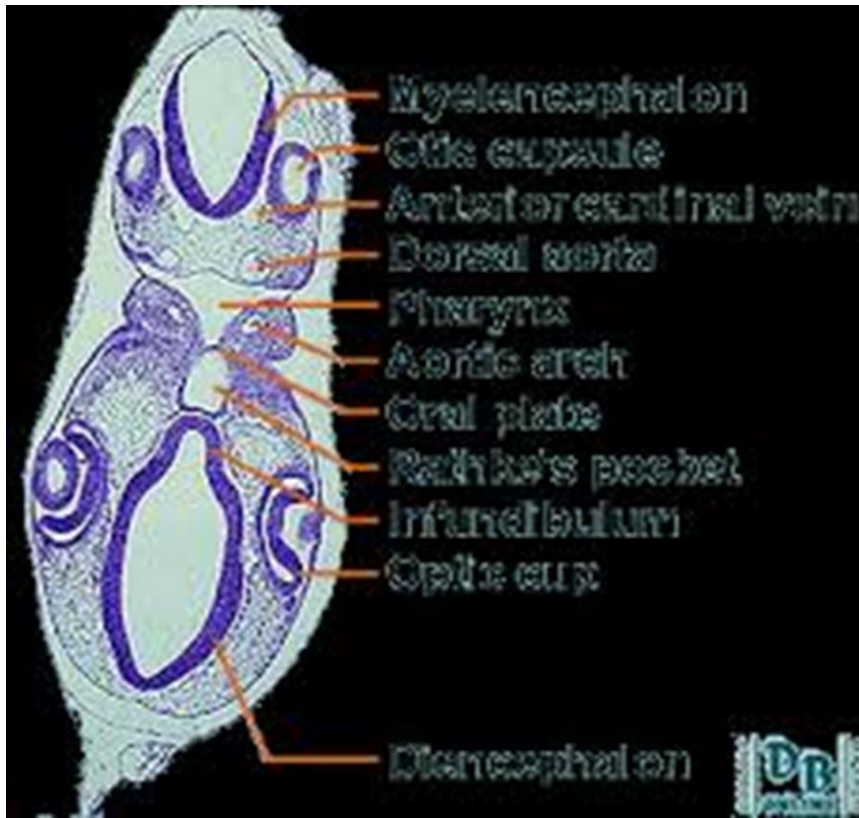
يمر هذا المقطع خلف منطقة العدسات ويشمل المنطقة الخلفية للكوبين البصريين optic cups والتقعر الضحل الذي يظهر على حافتها هو الشق البصري optic fissure . يرتبط كل كوب بصري بسيرير الدماغ (الدماغ البييني) Diencephalon عن طريق الساق البصري Optic Stalk الذي سيمر خلاله العصب البصري النامي من منطقة الشبكية retina والمتجه نحو الدماغ ، ويمكن ملاحظة ارتباط الابهرين الظهرين Dorsal Aortae مع الابهرين البطنيين Ventral aortae عن طريق الزوج الاول من الاقواس الابهرية first pair of aortic arches ، يقع بين الجدار البطني للدماغ الامامي forebrain والبلعوم مقطعا عرضيا يمر بالانبعاج الذي حدث للاديم الظاهر لانخفاض المسلك الفمي stomodeum يسمى هذا الانبعاج بجيب راتكي Rathkes pouch الذي سيكون القسم الغدي للغدة النخامية Hypophysis ، كما تظهر ايضا مقاطع الوريدين الرئيسيين الاماميين Anterior Cardinal Veins على جانبي الجار البطني للدماغ الخلفي Hind Brain.



مقطع عرضي يمر خلال جيب راتكي والساقيين البصريين

2-مقطع يمر خلال المسلك الفمي والغشاء البلعومي section through stomodeum and pharyrneal membrane

ان اوضح صفة لهذا المقطع هي هي انقسام الرأس الى جزئين الاول يشمل الدماغ الخلفي والبلعوم والجزء الاخر هو الدماغ الامامي ونهاية الرأس المنحني ، اما المسافة التي تقع بينهما فتسمى المسلك الفمي Stomodeum ويمكن ملاحظة الغشاء البلعومي Pharyrneal membrane الذي يقترب فيه الاديم الظهر من الاديم الباطن . كذلك ممكن ملاحظة جيب راثكي Rathkes pouch كذلك ملاحظة الابهرين الظهرين dorsal aortae والابهرين البطنيين ventral aortae وعلاقتهما بالبلعوم ، المقاطع التي تلي هذا المقطع تصل الى نهاية الاديم الظاهر للدماغ الامامي والرأس .



مقطع عرضي يمر بالمسلك الفمي والغشاء البلعومي

3-مقطع يمر خلال الكيسين السمعيين والبصلة والزوج الثاني من الاقواس الابهرية

Section through Otolarynx, bulbus and second aortic arches

نعبر منطقة انحاء الرأس ، يظهر كيسان سمعيان الذان يقعان على جانبي الدماغ الخلفي ، نلاحظ بالمقطع ان الكيس السمعي مفتوحا للخارج من خلال القناة اللمفية الداخلية Endolymphatic

duct ، يقع في الجهة البطنية من البلعوم البصلة bulbus مقطوعة بشكل مائلة يتصل بها الجذع الشرياني truncus الذي يعطي الزوج الثاني من الاقواس الابهرية ، تمر هذه حول جانبي البلعوم وترتبط بالابهرين الظهرين ، يحيط بالبصلة الجوف Coelum ولحد هذه المرحلة من التكوين الجنيني لم يحاط الجنين بالجدار الجسمي لذلك لا يمكن تسميته بالتجويف التاموري pericardinal cavity، ويمكن ملاحظة السلي Amnion الذي يغطي الجنين من الجانبين وينطوي على نفسه من الجهة اليمنى بسبب استدارة الجنين وبقاء اتحاد طيبي السلي في محلها الاصيلي والذي هو الخط الوسطي الظهري .



مقطع عرضي مار في الكيسيين السمعيين والزوج الثاني من الاقواس الابهرية