

جامعة بغداد

كلية التربية البدنية وعلوم الرياضة للبنات

الوصف التشريحي

اعداد : ا.م.د اشراق غالب عودة



محاور المحاضرة

- مفهوم الوضع التشريحي لجسم الانسان
- الشروط العامة للوضع التشريحي لجسم الانسان
- اهمية الوضع التشريحي للجسم
- المستويات التشريحية للحركة
- الاتجاهات العامة لتشريح الحركة

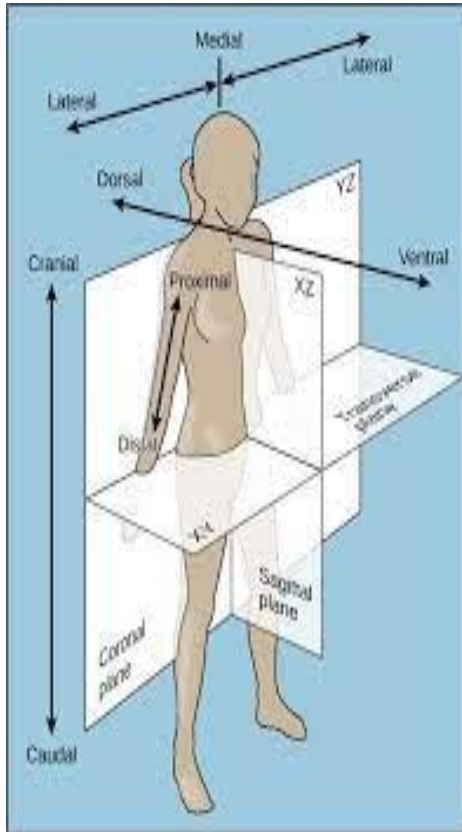


الوضع التشريحي لجسم الانسان :

هو ذلك الوضع الذي يتخذه الانسان من خلال وقوفه بشكل مستقيم وثابت ومترن (وضع متفق عليا عالميا من خلال علماء التشريح) فيقف الانسان بشكل مستقيم ومرتكز تكون راحة اليد والوجه متجهان نحو الامام الاطراف العليا والاطراف السفلى تكون ثابتة فتتخذ بذلك وضعية مرجعية يبني عليها الوصف العام لجسم الانسان .

وهو الوضع الذي يستخدمه الاطباء وعلماء التشريح باعتباره نقطة مرجعية اساسية لوصف مواقع واوضاع اجزاء جسم الانسان بدقة ووضوح

وهو معيار اساسي في التشريح من خلال وصفه لوضعية الجسم فهو نقطة قياسية تستخدم في العلوم التشريحية وعلم وظائف الأعضاء عند وصف مصطلحات ومواضع تشريحية معينة



الشروط العامة للوضع التشريحي لجسم الانسان :

من اهم الشروط التي يجب ان يتخذها الجسم للأجل الوصف العام والشامل له هي :

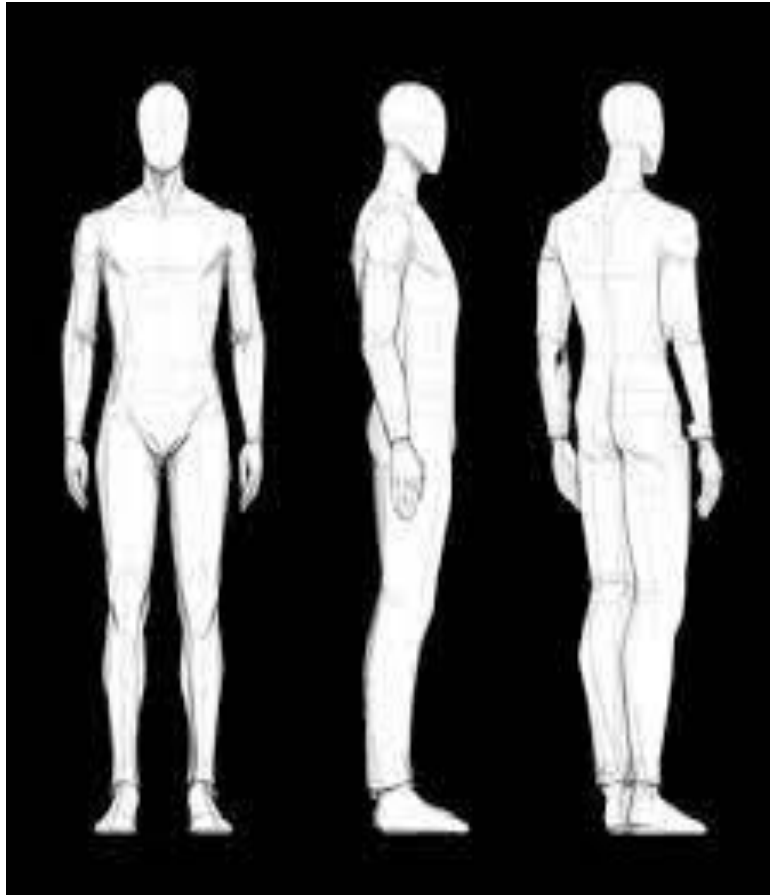
- 1- وضعية الجسم تكون من خلال الوقوف بشكل مستقيم ومنتصب ومشدود
- 2- تكون اليدين ممدودتين ومسدولين على جانبيين الجذع (راحة اليد مواجهة للأمام والاصابع ممدودة غير مشدودة او مثنية وان يكون الابهام في وضع عمودي على بقية اصابع اليد)
- 3- تكون القدمين قريبتين من بعضهما البعض(الاصابع تكون ممتدة غير مثنية او مرتخية)
- 4- يكون الوجه متجها وناظرا نحو الامام والفم مغلق تعابير الوجه تكون طبيعية لا حادة ولا فرحة جدا اي حيادية
- 5- يكون مستوى الراس بشكل افقي
- 6- تكون العينين مفتوحتان ومتجهة نحو الافق البعيد



اهمية الوضع التشريحي لجسم الانسان :

يظهر اهمية الوضع التشريحي من خلال النقاط الاتية :

- 1- معرفة وتحديد المستويات والاتجاهات التشريحية لجسم الأنسان
- 2- يعد حجر الاساس لدراسة علم التشريح ونقطة الانطلاق لكل الخرائط التشريحية للجسم البشري
- 3- توحيد المصطلحات الطبية فهو يسهل التواصل بين العاملين في المجال الصحي لان الجميع يعتمد على نفس الوصف لعضو معين موجود في الجسم
- 4- يسهم وبدقة بوصف الإصابات والامراض وموقعها في الجسم مما يتيح للطبيب الوصف دون التباس او تراجع
- 5- الدقة في الاجراءات الطبية و العمليات الجراحية من خلال تحديد المواقع الجراحة وتوجيه الادوات وشرح نتائج الفحص



المستويات التشريحية للحركة :

نستعرض مجموعة من المستويات والمقاطع التشريحية في جسم الانسان :

1- المستوى الطولي (السهمي)

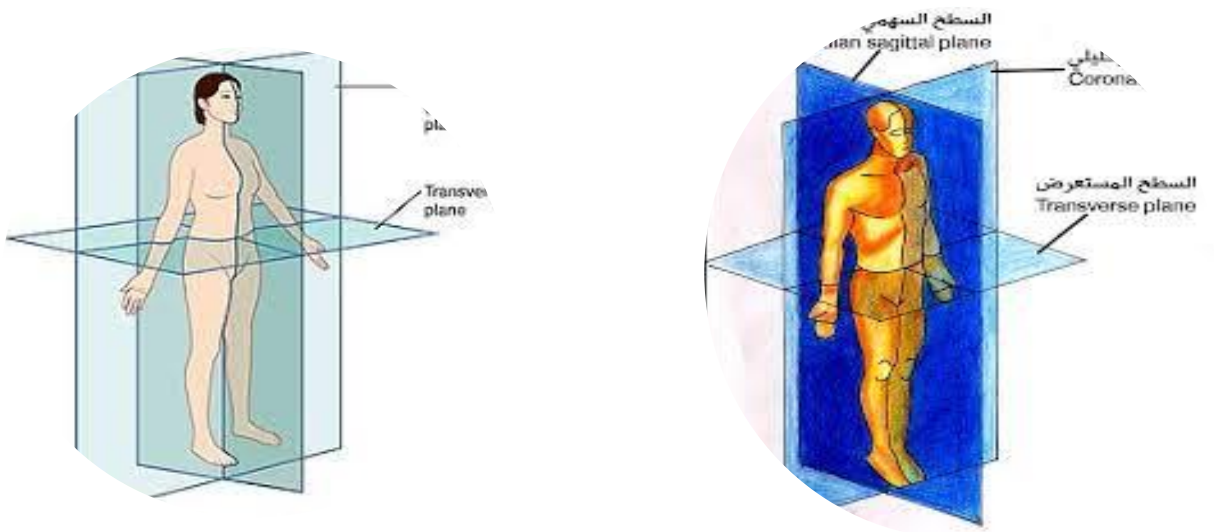
وهو المستوى الذي يقسم الجسم الى نصفين متساويين في الوزن نصف ايمن والاخر ايسر الحركة فيه تكون انتقالية للأمام والخلف مثل الضرب الساحق بالكرة الطائرة وايضا تكون الحركة دورانية كالدحرجة بأنواعها .

2- المستوى المستعرض (الأفقي)

وهو المستوى الذي يقسم الجسم الى قسمين متساويين في الوزن للأعلى والاسفل وهو مستوى موازي لسطح الارض الحركة فيه تكون انتقالية مثل رفع الذراعين وخفضهما للجانب وايضا تكون الحركة دورانية مثل لف الجسم اثناء الدوران في رقص البالية

3- المستوى الامامي (الجبهي)

وهو المستوى الذي يقسم الجسم الى قسمين متساويين في الوزن امامي وخلفي مسار الحركة في هذا المستوى يكون للأعلى والاسفل اي انتقالية كما في الوثب للأعلى اما الحركة الدورانية تكون كما في العجلة في الجمباز



الاتجاهات العامة لتشريح الحركة :

الاتجاهات المحورية :

- 1- الاتجاه العلوي : ويكون نحو الرأس
 - 2- الاتجاه السفلي : ويكون نحو القدمين
 - 3- الاتجاه الامامي : ويكون نحو الامام بالنسبة للجسم
- الاتجاه الخلفي : ويكون نحو الخلف بالنسبة للجسم

الاتجاهات حول خط المنتصف :

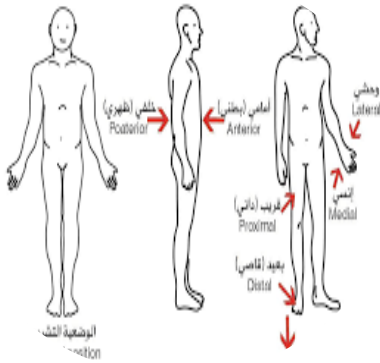
- 1- الاتجاه الانسي : وهو الاتجاه الذي يكون قرب عن خط المنتصف
- 2- الاتجاه الوحشي : وهو الاتجاه الذي يكون بعيد عن خط المنتصف

الاتجاهات بالنسبة للأطراف :

- 1- الاتجاه القريب : وهو الاتجاه الذي تكون الاطراف قريبة من الجذع
- 2- الاتجاه البعيد : وهو الاتجاه الذي تكون الاطراف بعيدة عن لجذع

الاتجاهات بالنسبة للعمق :

- 1- الاتجاه السطحي : وهو الاتجاه الذي يكون قريب على سطح الجلد الخارجي للجسم
- 2- الاتجاه العميق : وهو الاتجاه الذي يكون في عمق طبقات الجلد داخل الجسم



المصطلحات والوضعية التشريحية

